

## Bildausschnitt für das TC - Forum einfach und rasch umgesetzt

erstellt von german steam engine

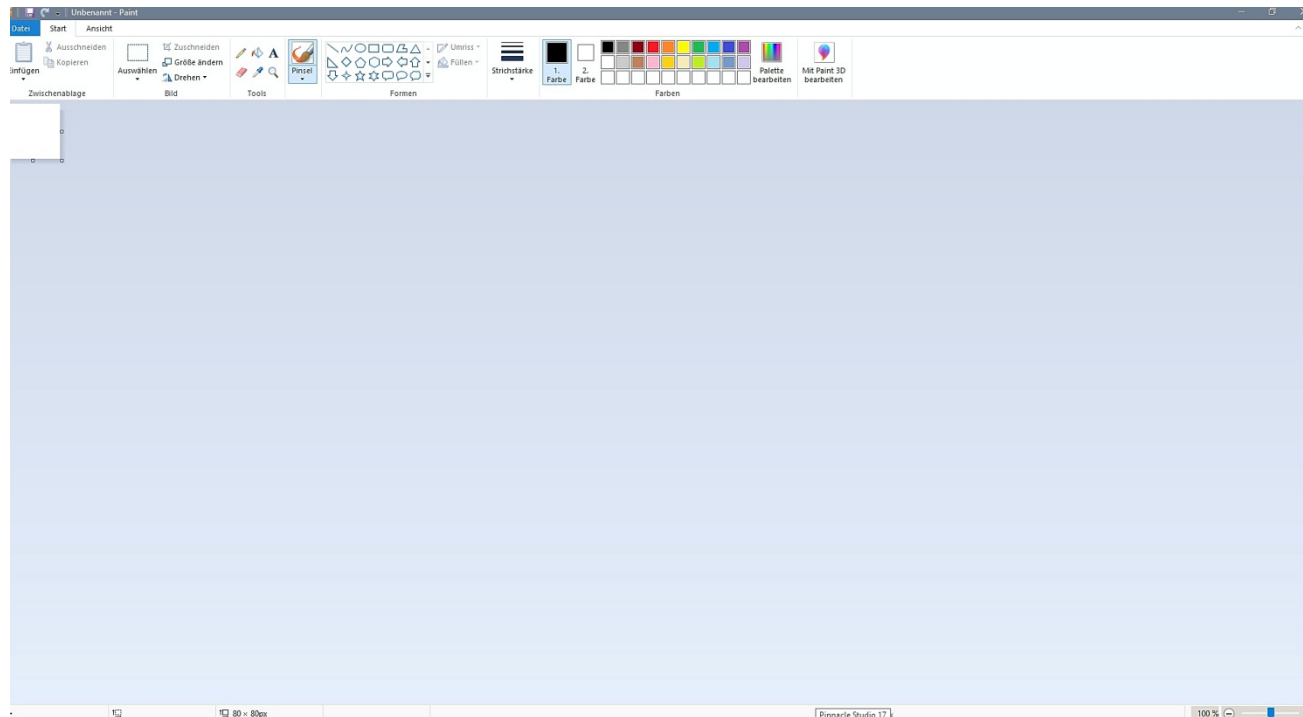


Anfänger überlegen gelegentlich wie sie einen Ausschnitt von ihrem Gleisbild ins TC-Forum einstellen können... Um Ihnen das abfotografieren oder etwaige Handskizzen zu ersparen und zu einem deutlichen Bild zu kommen, gibt es wie immer mehrere Möglichkeiten. Hier wird ein sehr einfach Weg dargestellt, wie das realisiert werden kann.

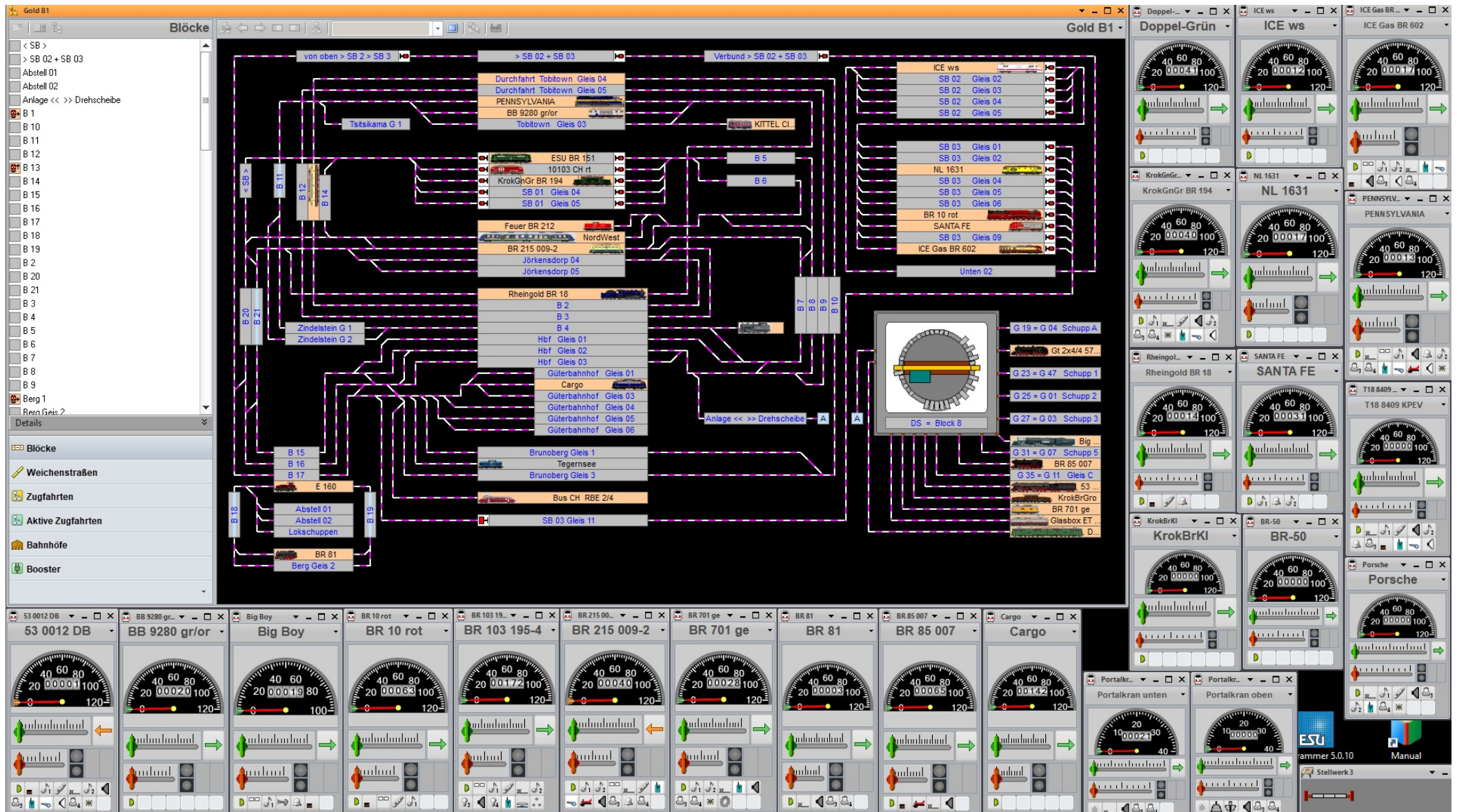
Hier mache ich es mit Microsoft Paint vor. Falls Sie es nicht auf Ihrem PC haben können Sie es über nachstehende Adresse, in diesem Fall an Windows 10 orientiert, runterladen

<https://support.microsoft.com/de-de/help/4027344/windows-10-get-microsoft-paint>

Nach dem Sie TC gestartet haben und das Gleisbild auf Ihrem Monitor ersichtlich ist, drücken Sie auf der PC-Tastatur < **Druck / s-Abf** > . Dadurch wird der Bildschirminhalt vollständig in die Zwischenablage Ihres PC transferiert. Dann starten Sie das Paint Programm und Ihr Bildschirm zeigt vermutlich folgendes Fenster

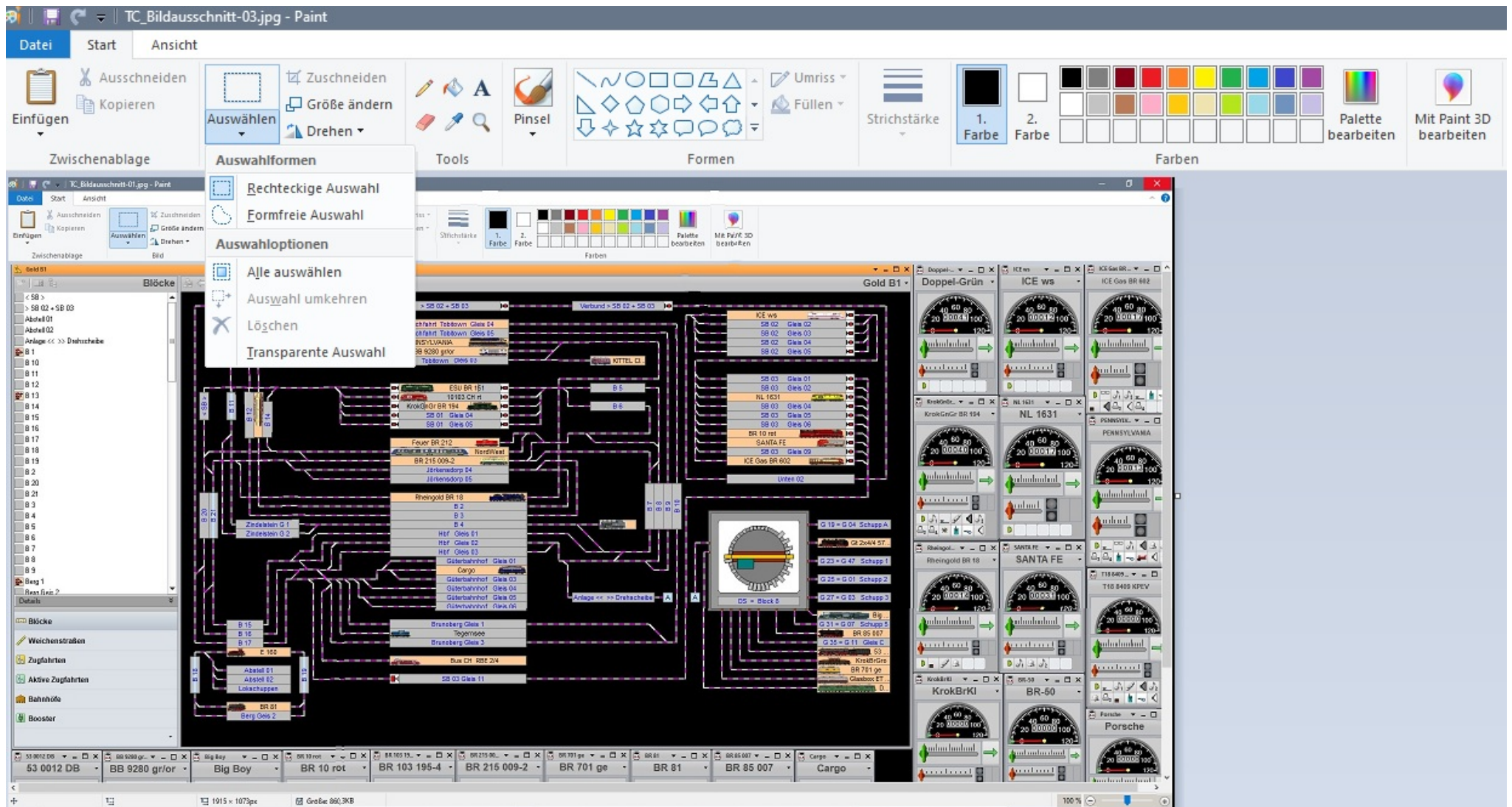


Jetzt drücken Sie oben links auf die Schaltfläche **Einfügen**. In diesem Beispiel habe ich einen von vier Monitoren ausgewählt und dann nachstehenden Bildschirm eingeblendet

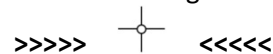


Jetzt geht es an die Beschneidung... des obigen Abbildes!



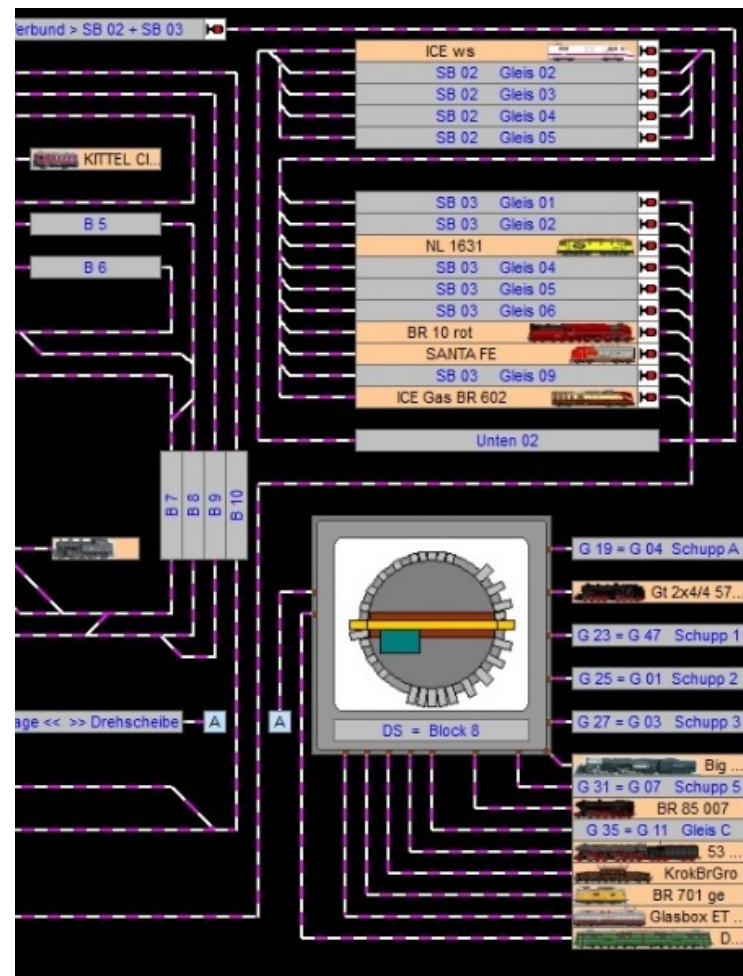


Hier wurde dann über die Schaltfläche **Auswählen** die **rechteckige Auswahl** aktiviert und dann wird der Bildausschnitt vollzogen. Nach der zuvor beschriebenen Aktivierung wird dann ein Kreuz mit innenliegendem Kreis erkennbar.



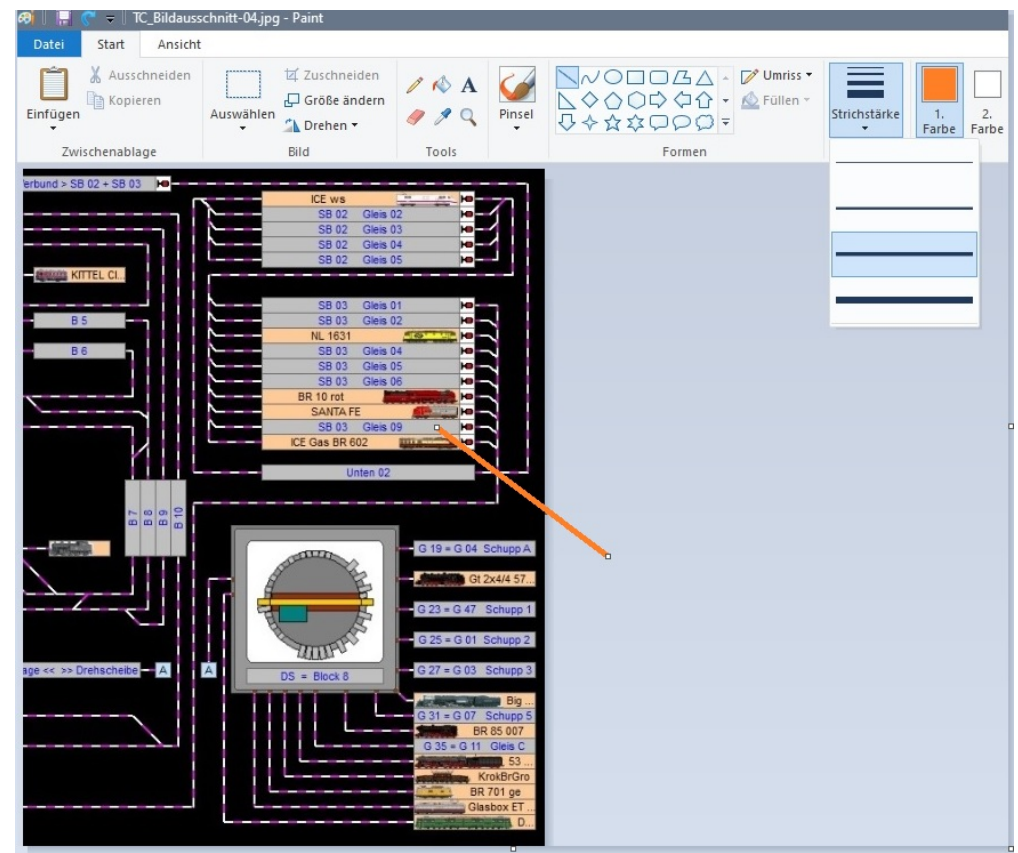
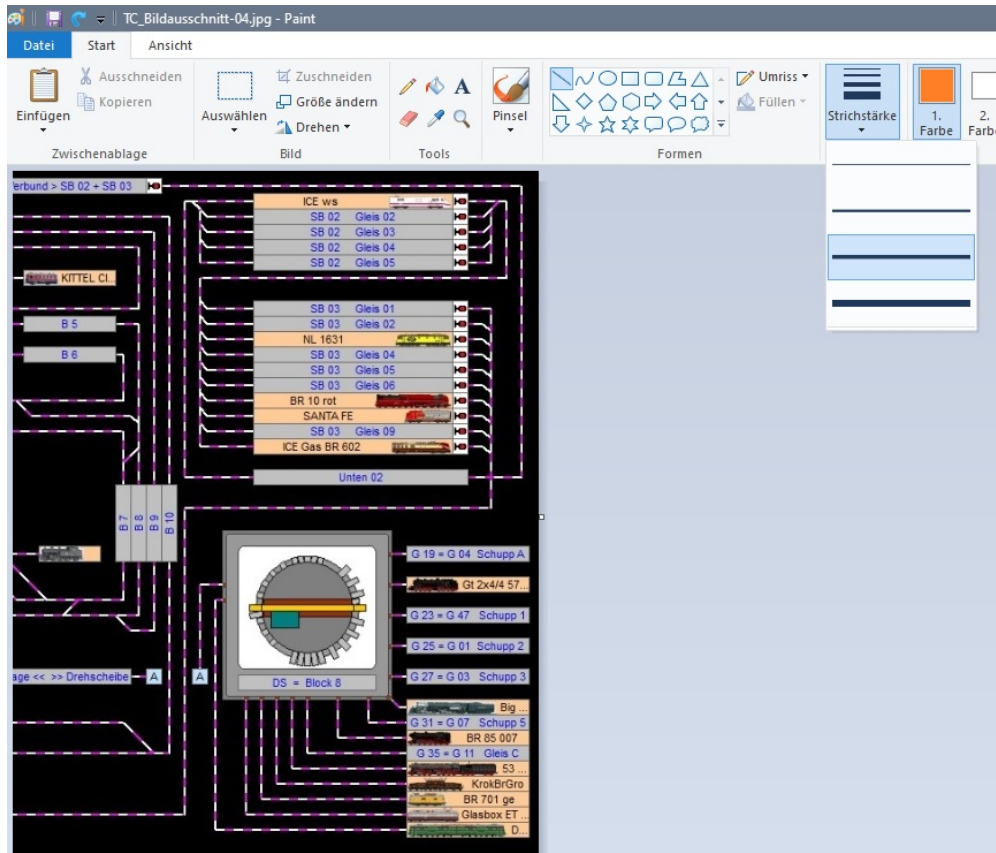
Jetzt kann also der Bildausschnitt, entsprechend dem persönlichen Anliegen erfolgen. In diesem Beispiel ist das folgendes Foto entstanden.

Jawohl, Foto, weil über Paint im JPEG - Format abgespeichert werden kann, was hilfreich ist, falls man ggf. mit einem Bildbearbeitungsprogramm noch irgendwelche Korrekturen und Ergänzungen einarbeiten möchte.



JPEG - Foto

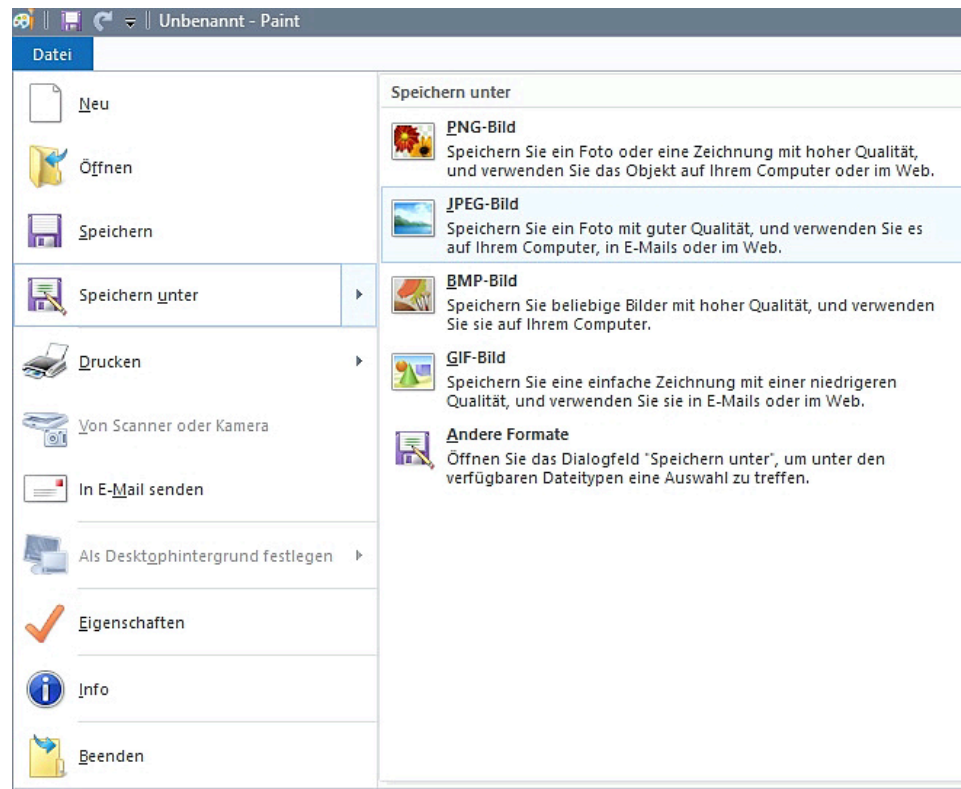
Der Weg dahin ist, ohne weitere Bilder, wie nachstehend beschrieben praktiziert worden. Nachdem der Bildausschnitt festgelegt wurde, ist auf den Reiter Datei (blau) gedrückt worden. Dazu wird in diesem Bereich "Datei neu" angezeigt. Es wird gefragt ob das gesamte Bild gespeichert werden soll. Das ist nicht erforderlich, da der Bildausschnitt in der Zwischenablage hinterlegt wurde. Nachdem also im Hintergrund die "Datei neu" auf Arbeit wartet, braucht man dafür nur nochmals "Einfügen" drücken - und siehe da, der Bildausschnitt wird angezeigt. In den nächsten Darstellungen ist zu erkennen, dass hier schon für eine Hinweismarkierung Strichstärke und Farbe aktiviert wurden. In diesem Fall der orangefarbene Strich.



Jetzt geht es also nur noch darum das Ganze als Foto abzuspeichern... Nichts leichter als das!

Wie zu erkennen ist wurde im Bereich "**Datei / Speichern unter / JPEG-Bild**" die Entscheidung zur Speicherung des Fotos getroffen. Wo dieses dann landet ist natürlich von der Auswahl Ihres Speicherortes abhängig...





... vielleicht hilft es weiter ...!?

**TC ist genial !!!**



©  
german steam engine  
05. Januar 2020