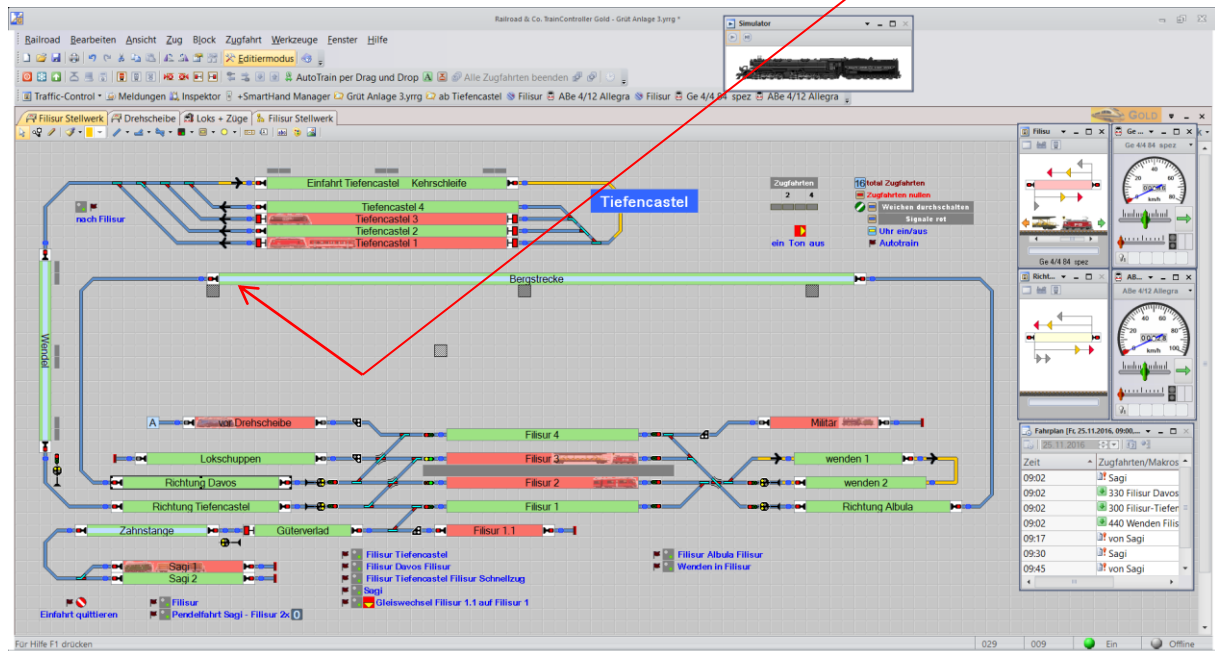


## Beschleunigung nach Halt beeinflussen

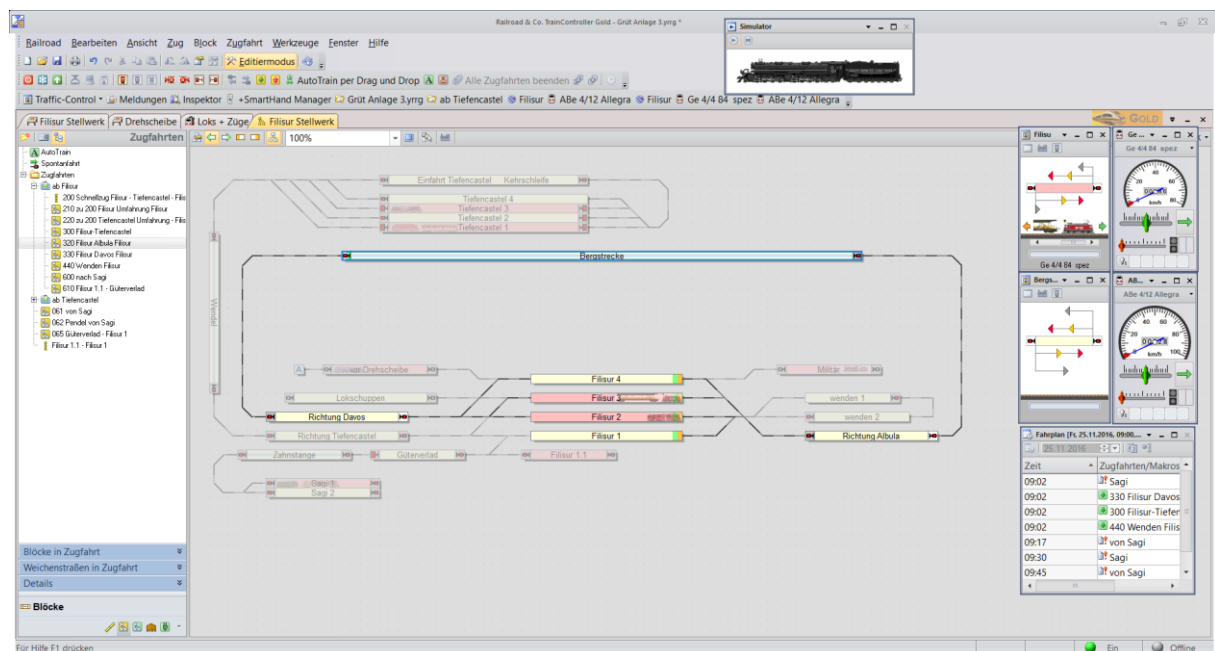
Es geht um die Zugfahrt Filisur – Albula – Filisur

Der Allegra (und nur dieser) soll am Ende der Bergstrecke anhalten (diese ist in einem Gefälle)

Nach einer gewissen Zeit, **langsamer als sonst**, beschleunigen



Zuerst im Fahrdienstleiter den entsprechenden Block (Bergstrecke) anwählen und doppelklicken



## Register Allgemein

Fahrtrichtung definieren

Aufenthalt definieren

Züge die halten sollen  
selektionieren

Einstellungen für Abschnitt - 320 Filisur Albula Filisur / Block: Bergstrecke

**Allgemein** | Aktionen | Bedingung

**Allgemein**

Zugfahrt: 320 Filisur Albula Filisur  
Block: Bergstrecke

**Start / Ziel:**

Startblock: ☒ ☐   
Zielblock: ☐ ☐

**Reservierung:**

☐ Kritischer Abschnitt

**Aufenthalt:**

00:00:10 (hh:mm:ss) Startverzögerung: 0 Sekunden

**Signal und Geschwindigkeit:**

Gelb anfordern: ☐

Geschwindigkeit: 0 km/h

**Drehzscheibe:**

Ausfahrt:

## Register Aktion

Einstellungen für Abschnitt - 320 Filisur Albula Filisur / Block: Bergstrecke

**Allgemein** | **Aktionen** | Bedingung

**Aktionen**

**Ereignis**

Einfahrt	<input type="checkbox"/> keine
Abbremsen	<input type="checkbox"/> keine
Stop	<input type="checkbox"/> keine
Weiterfahrt	<input checked="" type="checkbox"/> Liste...
Freigabe	<input type="checkbox"/> keine

**Operation:** Liste...

Bei Weiterfahrt eine Liste mit „zeitweilige Geschwindigkeitsbeschränkung“ eintragen (zum Beispiel 20km/h)

Liste von Operationen - Zugfahrt '320 Filisur Albula Filisur'

**Operationen** | Bedingung | Kommentar

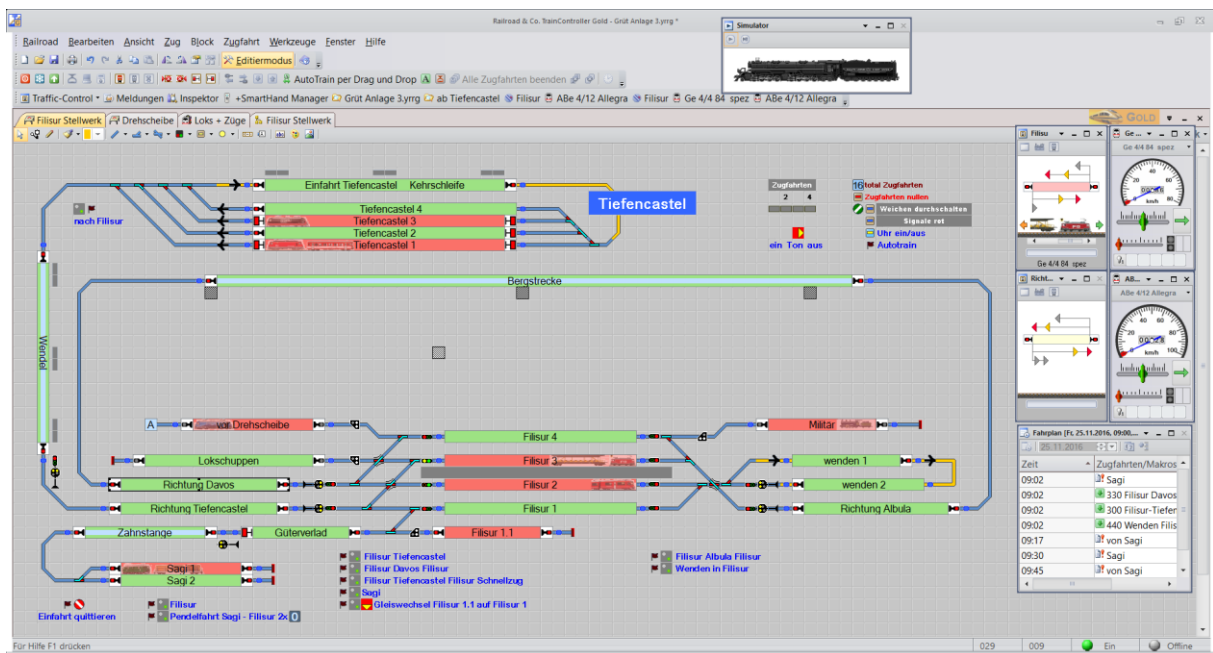
Zugoperationen:

Licht  
 Licht 2  
 Licht 3  
 Licht 4  
 Licht 5  
 Geräusch 1  
 Geräusch 2  
 Geräusch 3  
 Geräusch 4  
 Geräusch 5  
 Kupplung  
 Glocke  
 Signalhorn  
 Rauch

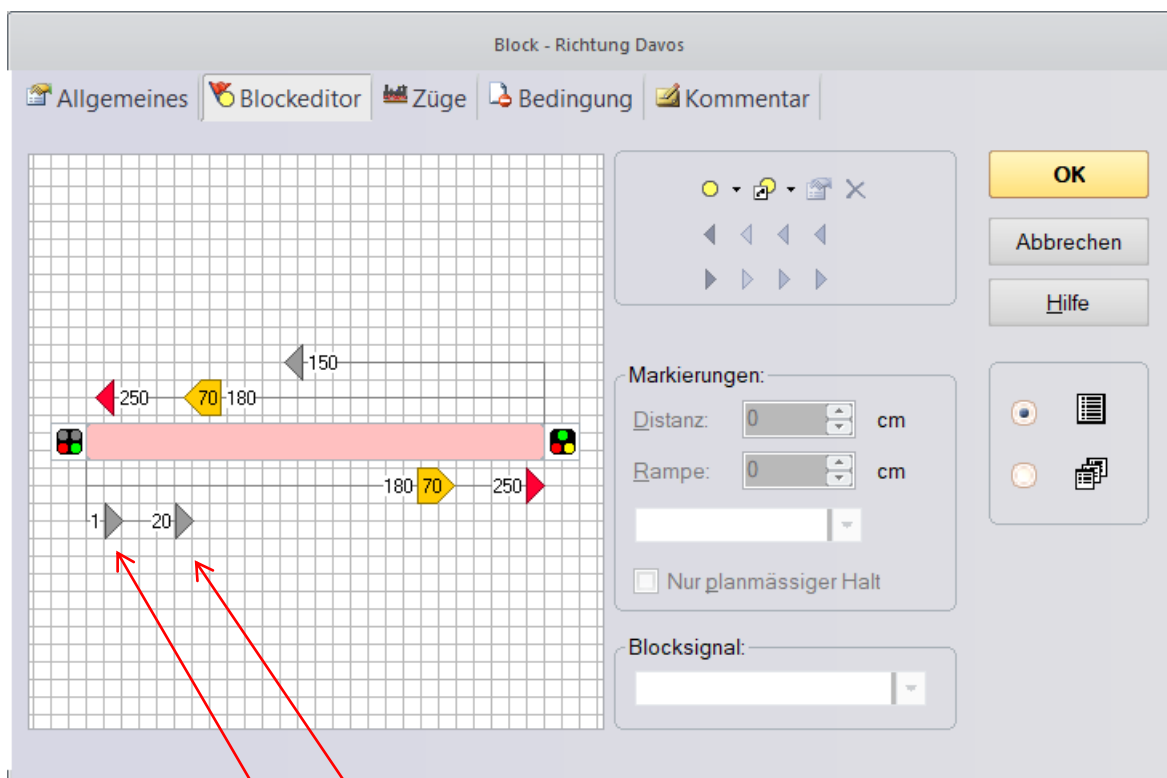
**Operationen:**

☒ Zeitweilige Geschwindigkeitsbeschränkung 2

## Wechseln ins Stellwerk



Im folgend Block (Richtung Davos) Aktionsmarkierungen einfügen



Zeitweilige Geschwindigkeit aufheben (=0)

Zeitweilige Geschwindigkeit erhöhen z.B. 30

Es könnten natürlich noch mehr Aktionsmarkierungen eingefügt werden. Für mich stimmt es so.

Bei den Aktionsmarkierungen jeweils beschränken für den Allegra

