

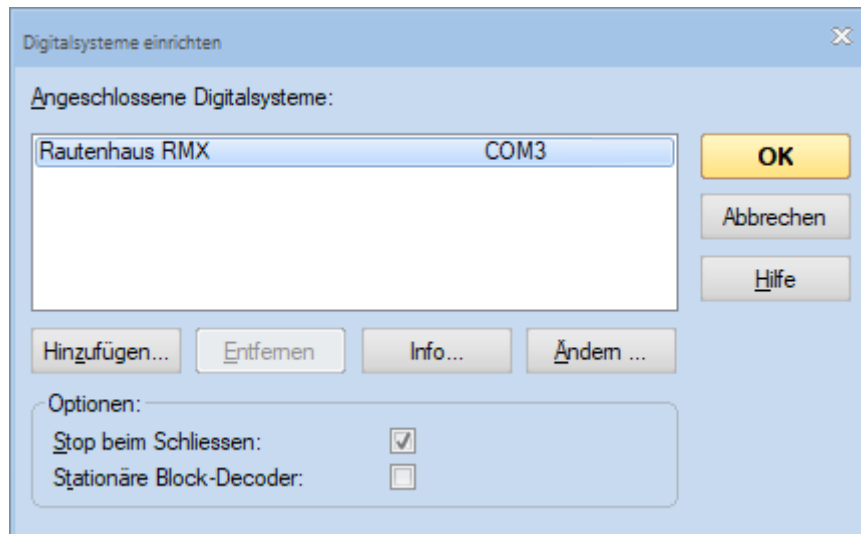
Rautenhaus RMX-USB-Zentrale mit TC verbinden

Grundsätzlich gibt es 2 Möglichkeiten

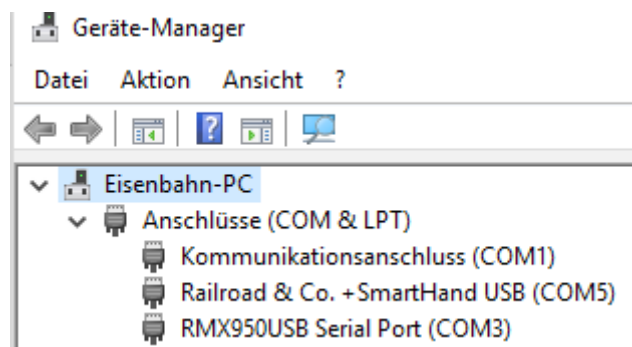
1. mit Anschluss über die "virtuelle COM-Schnittstelle" der RMX-PC-Zentrale (Software von Rautenhaus)
Diese Möglichkeit wird von der Fa. Freiwald nicht offiziell unterstützt, funktioniert aber möglicherweise schon.
2. direkter Anschluss ohne RMX-PC-Zentrale

Die folgende Vorgehensweise bezieht sich auf die 2. Möglichkeit

- Software RMX-PC-Zentrale **nicht** starten bzw. nicht verbinden
- TC starten
- über die Registerkarte RAILROAD -> Digitalsystem einrichten

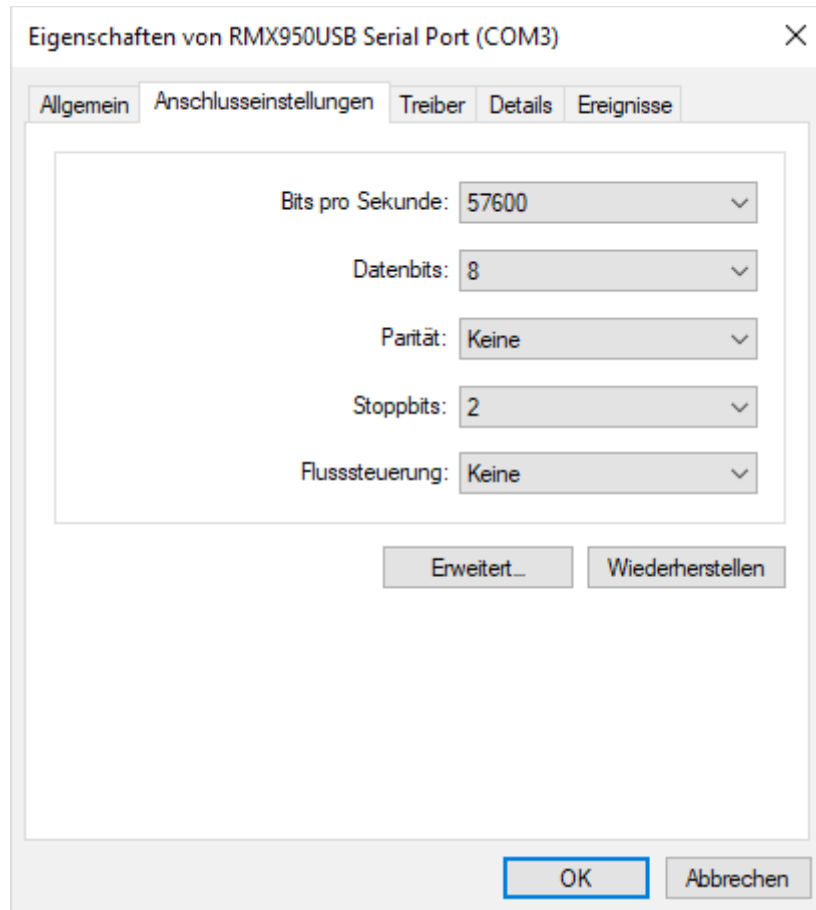


Hier bitte die Com-Schnittstelle angeben, die im Gerätemanager eingetragen ist.

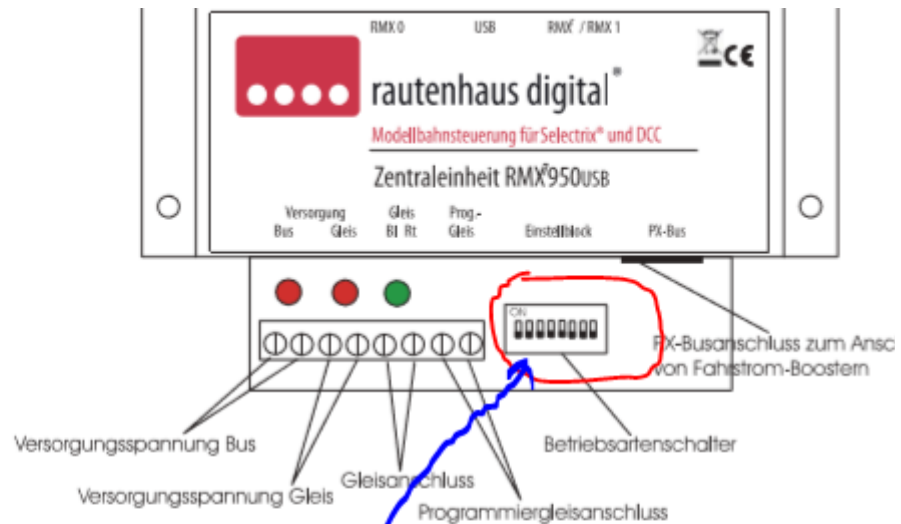


Wenn die RMX-USB-Zentrale hardwaremäßig eingerichtet wird, erfolgt dies standardmäßig mit einer Baudrate von 115200. Nach meinen Erfahrungen verstehen sich TC und RMX-USB-Zentrale bei dieser Baudrate nicht und es kommt keine Verbindung zustande. Es ist dann notwendig, die Baudrate auf 57600 zu ändern. Dazu sind folgende Schritte notwendig.

- Gerätemanager aufrufen
- Anschlüsse
- RMX950USB Serial Port
- Anschlusseinstellungen
- Baudrate auf 57600 ändern
-



- An der RMX-USB-Zentrale Dipschalter 3 auf on stellen



3.5 Einstellung Betriebsmodi / Baudrateneinstellung / Translaterfunktion

Die Zentraleinheit bietet verschiedene Einstellmodi über Dipschalter, zurzeit Baudrate- und Tra

S3/OFF Baudrate 115200 Baud

S3/ON Baudrate 57600 Baud

S6/OFF Translaterfunktion deaktiviert

S6/ON Translaterfunktion aktiv

Hinweis: Dipschalter 1, 2, 4, 5, und 7 zurzeit nicht belegt.

Da in der Regel auch die Rautenhaussoftware RMX-PC-Zentrale weiter verwendet werden soll, muss auch hier noch die Baudrate geändert werden.

